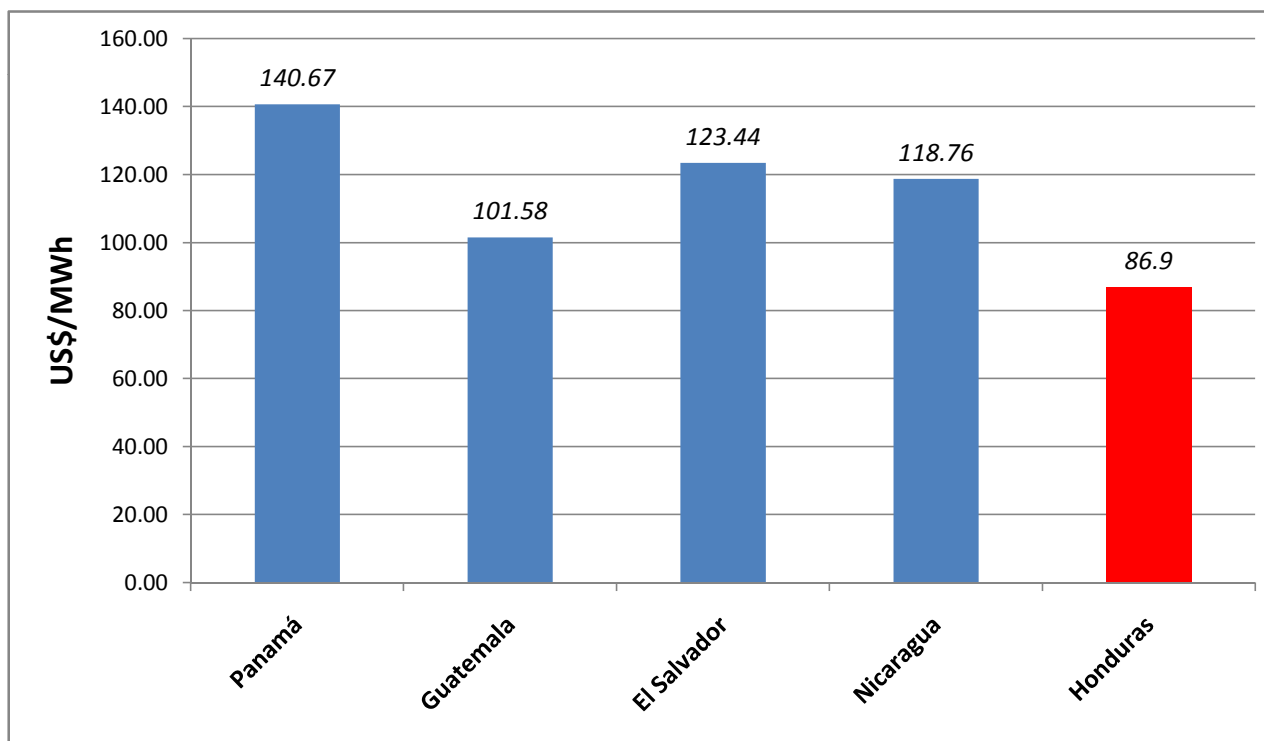


Costo Marginal de Corto Plazo de 2009

Comparacion de Precios de Paises de Centro América

Pais	Costo Marginal Promedio del Año 2009 en US\$/MWh	Fuente
Panamá	140.67	Mercado
Guatemala	101.58	Mercado
El Salvador	123.44	Mercado
Nicaragua	118.76	Mercado

Honduras	86.9	Publicado
----------	------	-----------



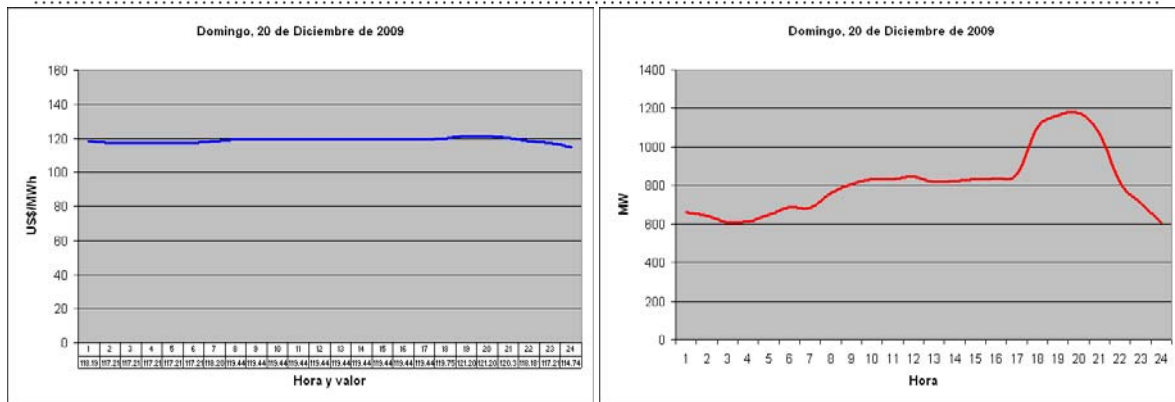


Administrador del Mercado Mayorista de Guatemala

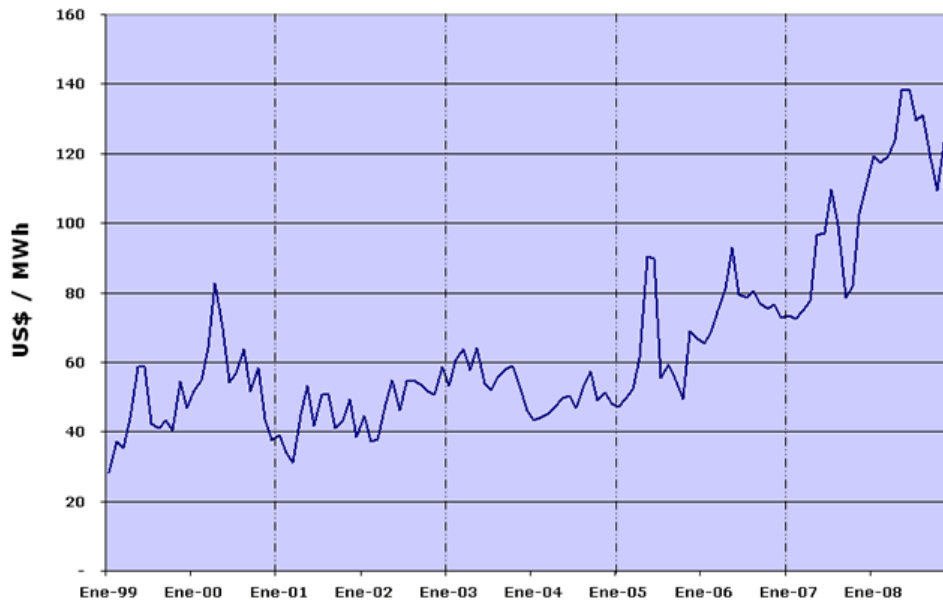
<http://www.amm.org.gt/>

El Mercado Mayorista – MM – es el conjunto de actividades de Generación, Transporte, Distribución y Comercialización de Energía Eléctrica dentro del Sector Eléctrico del país. El Administrador del Mercado Mayorista – AMM – es el ente encargado de administrar el MM y tiene como funciones primordiales el garantizar la seguridad y abastecimiento de energía eléctrica, a través de mecanismos de operación técnica y comerciales.

Información Reciente



PRECIO SPOT PROMEDIO MENSUAL
EN US\$/MWh - HISTÓRICO



De	A	GENERADOR	(US \$/MWH)	DIFERENCIA	DIFERENCIAS (VALORES REALES - VALORES PROGRAMADOS)*				Comentarios
					Demanda (MW)	Centrales filo de agua y geotérmicas (MW)	Centrales hidráulicas con valor de agua declarado (MW)	Centrales Térmicas (MW)	
00:00	01:00	ARIZONA	117.22	0.98	-6.37	13.09	-3.39	-11.32	Indisponibilidad de unidades térmicas, ver hoja de indisponibilidades
01:00	02:00	ARIZONA	117.22	0.00					
02:00	03:00	ARIZONA	117.22	0.00					
03:00	04:00	ARIZONA	117.22	0.00					
04:00	05:00	LAS PALMAS 4	118.20	-0.98	-3.17	13.14	1.61	-12.72	Mayor aporte hidrológico en centrales filo de agua
05:00	06:00	LAS PALMAS 4	118.20	-0.98	14.91	12.71	8.61	-19.10	Mayor aporte hidrológico en centrales filo de agua
06:00	07:00	LAS PALMAS 5	118.20	0.00					
07:00	08:00	POLIWAT	119.44	0.00					
08:00	09:00	POLIWAT	119.44	0.00					
09:00	10:00	POLIWAT	119.44	0.00					
10:00	11:00	POLIWAT	119.44	0.00					
11:00	12:00	POLIWAT	119.44	0.00					
12:00	13:00	POLIWAT	119.44	0.00					
13:00	14:00	POLIWAT	119.44	0.00					
14:00	15:00	LAS PALMAS 5	118.20	1.24	48.32	-13.81	20.81	-21.13	Demanda arriba de lo programado, menor aporte hidrológico en centrales filo de agua, indisponibilidad de unidades térmicas, ver hoja de indisponibilidades
15:00	16:00	LAS PALMAS 2	118.20	1.24	63.73	8.87	14.81	-28.24	Demanda arriba de lo programado, indisponibilidad de unidades térmicas, ver hoja de indisponibilidades
16:00	17:00	LAS PALMAS 5	118.20	1.24	71.77	32.24	19.81	-36.40	Demanda arriba de lo programado, indisponibilidad de unidades térmicas, ver hoja de indisponibilidades
17:00	18:00	CHIXOY	121.10	-1.35	9.98	40.09	-5.82	-46.87	Mayor aporte hidrológico en centrales filo de agua
18:00	19:00	CHIXOY	121.21	0.00					
19:00	20:00	CHIXOY	121.21	0.00					
20:00	21:00	TEXTILES DEL LAGO 2	120.60	-0.26	-80.36	17.19	-7.47	-71.95	Demanda debajo de lo programado, mayor aporte hidrológico en centrales filo de agua
21:00	22:00	GECSA 2	118.98	-0.80	-92.38	10.19	46.55	-59.84	Demanda debajo de lo programado, mayor aporte hidrológico en centrales filo de agua
22:00	23:00	LAS PALMAS 5	118.20	-0.98	-54.01	87.47	13.51	-67.70	Demanda debajo de lo programado, mayor aporte hidrológico en centrales filo de agua
23:00	24:00	ARIZONA	117.22	-2.48	-44.23	70.19	28.51	-76.18	Demanda debajo de lo programado, mayor aporte hidrológico en centrales filo de agua
PROMEDIO			118.86	-0.13					
MAXIMO			121.21	1.24					
MINIMO			117.22	-2.48					

NOTA: ESTOS DATOS ESTAN SUJETOS A REVISION, POR LO QUE NO DEBEN CONSIDERARSE COMO DEFINITIVOS.

* Los valores positivos significan MW reales por arriba de los MW proyectados en el Programa de Despacho Diario.
 Los valores negativos significan MW reales por abajo de los MW proyectados en el Programa de Despacho Diario.



Fecha y hora del 21/12/2009 9.30 PM

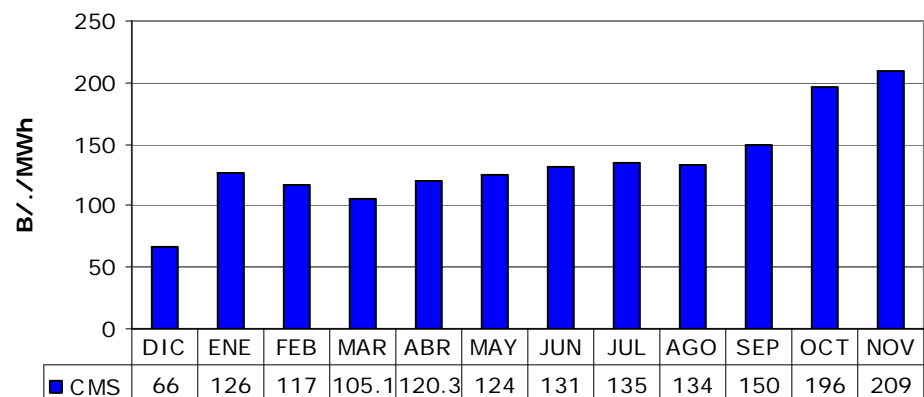
AÑO: 2009

MES	(USD/MWh)
Enero	146.03
Febrero	134.3
Marzo	115.73
Abril	116.5
Mayo	107.0
Junio	100.791
Julio	113.6
Agosto	122.13
Septiembre	132.77
Octubre	145.58



MERCADO MAYORISTA DE ELECTRICIDAD PANAMA

COSTO MARGINAL DEL SISTEMA



<http://www.cnd.com.pa/>

Estadísticas – Costo Marginal del Sistema

publicidad

Envíos de dinero a Nicaragua desde \$4.99

ENVÍA DINERO

LA PRENSA.com.ni

Noticias | Servicios | Suplementos | Especiales | Magazine | Nicas en el Exterior | Publicidad

- [Actualidad](#)
- [Portada](#)
- [Nacionales](#)
- [Regionales](#)
- [Internacionales](#)
- [Agenda de Eventos](#)

- [Opinión](#)
- [Editorial](#)
- [Cartas al Director](#)

- [Blogs](#)

- [Especiales](#)
- [Elecciones Municipales 2008](#)
- [Videos](#)
- [Reportajes especiales](#)

- [Magazine](#)

- [Deportes](#)
- [Portada de Deportes](#)
- [Revista Hora](#)
- [Sucesos](#)
- [Vida Social](#)
- [Portada de Economía](#)
- [Suplemento de Negocios y Economía](#)

- [Suplementos](#)
- [Suplemento Deportivo](#)
- [Noticias de Economía](#)
- [Noticias Entre Nos](#)
- [Educación](#)

- [Servicios](#)
- [Derechos Humanos](#)
- [Reserva](#)
- [Oportunidades](#)
- [Segundo Concurso de Cuentos](#)
- [Cartelera](#)
- [Guía turística](#)
- [+ Más Tecnología](#)

[Suplemento Deportivo](#)

[Campo y Agro](#)

[Nosotras](#)
[Chavalos](#)
[La Prensa Literaria](#)
[Domingo](#)

[Noticias por correo](#)
[PDA](#)
[Tasas de cambio](#)
[Indicadores económicos](#)
[Guía de entretenimiento](#)
[Horóscopo](#)

[Nicas en el Exterior](#)
[Portada](#)
[Consultorio Migratorio](#)
[Asociaciones](#)
[Reencuentros](#)

[Noticias Consulados](#)
[Remesas](#)
[Actividades](#)
[Contáctenos](#)

[Suscripciones](#)

[Anúnciese en La Prensa](#)
[En el diario impreso](#) [En el sitio web](#)

[Contáctenos](#)

Managua, 23/10

- [Portada](#)
- [Última Hora](#)
- [Política](#)
- [Nacionales](#)
- [Economía](#)
- [Campo & Agro](#)
- [Regionales](#)
- [Editorial](#)
- [Deportes](#)
- [Sucesos](#)
- [Internacionales](#)
- [Opinión](#)
- [Revista](#)
- [Vida Social](#)
- [Cartas al Director](#)
- [Caricaturas](#)
- [Agenda de Eventos](#)
- [Eventos](#)
- [Empresariales](#)
- [SECCIONES SEMANALES](#)
- [Tecnología](#)
- [Religión y Fe](#)
- [Mosaico](#)
- [Entrevista](#)

Noticias >> Nacionales

COSTOS DE LA GENERACIÓN ELÉCTRICA EN EL PAÍS

El costo de energía eléctrica en el país, según el método de costo de generación, se muestra en el cuadro siguiente. Los costos de transmisión y distribución no están incluidos.

EMPRESA	SENERGIA (MW)	1998 (C\$)	2003 (C\$)	2005 (C\$)	2006 (C\$)
* GECLA (ENEL)	19972	3050	0.3015	203	
* GECLA	20230	41.79	0.5014	130	
* COMPLEJO ELÉCTRICO	4952	504	0.0282	130	
* ALBAEJA	1811	1480	0.0242	124	
* EMPRESA ENERGÍA CENTRAL	30333	3137	0.0273	105	
* EMPRESA ENERGÍA CENTRAL	30333	2525	0.0258	100	
MONTECASA (ENEL MONTENEGRO)	10100	1817	0.0207	99	
COMPAÑÍA NICARAGÜENSE DE ENERGÍA ELÉCTRICA	72987	834	0.0440	54	
NEI (INGENIERO SAN ANTONIO)	2011	0.51	0.0059	47	
HERCOSA (ENEL)	2128	1284	0.0267	38	
AMARU (PROF. BUCOS)	4155	350	0.0270	31	
PRISA (BANCA MUNDIAL TIPO)	1634	0.01	0.0018	11	
OTROS (IMPACTOS AMBIENTALES)					
GARANTÍA CONSUMIDORA (COSTOS)					
TOTAL		109918	0.0238	11	

* Datos por generación eléctrica
Fuente: Empresa Distribuidora

La producción energética resulta muy cara en Nicaragua

- Hasta agosto del 2009 la factura supera los US\$200 millones
- Ver Infografía >

Roberto Morales A.

nacionales@laprensa.com.ni

La dependencia que tiene el sistema de generación nacional de los combustibles derivados de petróleo hace que la producción energética en la actualidad sea una de las más caras.

La factura energética del país a lo largo de este año ha reflejado alzas significativas, sobre todo porque la región centroamericana se está viendo afectada por la sequía y hay menos producción con energía hidroeléctrica. Además por las constantes alzas de los combustibles como el diesel y búnker, que son los que utilizan en las plantas de generación térmica.

Según datos de las empresas Distribuidoras Disnorte y Dissur, de enero a agosto del 2009 la empresa pagó a los



DESTACADO

Fotorreportajes

■ Sucesos del 2006:

Búsqueda

<< EDICIONES ANTERIORES

El Círculo Virtuoso de la Información

Entre y Vea Videos

Más Noticias

Managua a merced del

Ruedan cabezas en el

publicidad

Enfoque

Hablemos del idioma

PUBLICIDAD



generadores autorizados en el país casi 220 millones de dólares, en concepto de energía consumida. Este monto podría aumentar a partir de septiembre porque la dependencia del petróleo en el sector energético aún es mayor. "A la fecha el país está dependiendo en un 81 por ciento de la generación térmica, lo que ha ocasionado que el volumen en consumo de combustibles sea mayor", dijo en esta semana Jorge Katín, gerente de Comunicaciones de las empresas Disnorte y Dissur.

LAS MÁS INEFICIENTES

Plantas generadoras como Gecea, que es administrada por la Empresa Nicaragüense de Electricidad (Enel) y plantas de la Generadora de Occidente (Geosa) son dos de las más caras actualmente.

El costo promedio de generación en estas plantas por megavatio hora, usando (parcialmente) diesel como combustible, se mantuvo de enero a agosto entre los 210 (en Gecea) y 130 dólares (en Geosa), esta última opera con búnker, pero su maquinaria es vieja e ineficiente.

La planta que opera la Corporación Eléctrica Nicaragüense (Censa), que opera con búnker pero con una maquinaria ineficiente también promedió arriba de los 128 dólares el megavatio en esta misma fecha.

De igual forma las plantas de la empresa privada Alba de Nicaragua S.A. (Albanisa), que en su mayoría trabajan con búnker, mantuvieron un costo de generación de 124 dólares el megavatio en este periodo.

Las generadoras Corinto Power y Tipitapa Power Company, que operan con búnker, registraron un costo promedio de 105 y 103 dólares el megavatio hora producido, respectivamente.

Esto demuestra que parte de las plantas que actualmente operan en el país, incluidas las que son propiedad del consorcio Albanisa, cuya capacidad supera los 160 megavatios, son sumamente caras.

BLOQUEAN INVERSIÓN

Mientras esto ocurre, proyectos de energía renovable como el eólico Amayo fase II son bloqueados por el Gobierno central, que está dejando al sistema de generación nacional en completa dependencia de plantas térmicas.

EL NIÑO Y SUS CONSECUENCIAS

Actualmente el embalse de Apanás está siendo utilizado de forma racional por la Empresa Nicaragüense de Energía (Enel), debido a la baja que han tenido las precipitaciones pluviales, que han reducido la capacidad de generación de las plantas propiedad de Hidrogesa.

El propio Emilio Rappaccioli, ministro de Energía, reconoció la semana pasada que la falta de lluvias ha provocado que la generación en el país dependa en su mayoría de las plantas que trabajan con combustible.

El ministro reveló que la situación actual está obligando a Enel realizar "un uso racional del agua" del embalse de Apanás, para enfrentar una crisis por la falta de lluvia, aún mayor en abril del año 2010.

URGE GENERACIÓN RENOVABLE

Representantes de la Red Nacional de Defensa de los Consumidores (RNDC) reiteraron ayer que es urgente para el país dar más cancha al desarrollo de los proyectos de energía renovable.

Ricardo Osejo, dirigente de la Red, señaló que también el Estado debería mantener de forma continua controles hacia los generadores, que permitan evaluar cada tres meses los niveles de eficiencia que tienen.

Agregó que la medida permitiría "sacar del sistema" plantas cuya eficiencia es mínima.

"Hay plantas que gastan gran cantidad de combustible. Esto te demuestra que no son eficientes por sus altos costos de operación. Sin embargo tienen contratos donde se les paga una millonada sólo por el hecho de estar disponibles (factor potencia). Creo que si son plantas muy ineficientes, se debería exigir que las mejoren; o que se les cobre un monto adicional que puede ser aplicado para reducir la tarifa por estar operando mal", especificó.

El dirigente de la Red lamentó que el Gobierno haya cancelado al consorcio Internacional Amayo S.A. la licencia para operar una segunda fase del proyecto eólico.

"Hay que definir estrategias claras para impulsar el cambio de nuestra matriz energética, para dejar de depender de los combustibles fósiles. No podemos bloquear los proyectos de energía renovable, cuando necesitamos de ese tipo de energía, que es la más barata", indicó.



RESTA COMPETITIVIDAD

El alza de casi un 18 por ciento que han experimentado las tarifas de energía en los últimos meses, es negativo para el sector empresarial, a quien afecta de forma directa, expresó ayer el presidente del Consejo Superior de la Empresa Privada (Cosep), José Adán Aguerri.

Aguerri agregó que en un año, donde las ventas han caído considerablemente por la crisis económica, los incrementos en los costos energéticos son perjudiciales.

"La Cámara de Comercio de Nicaragua ha reportado a lo largo del 2009 una caída de las ventas del 15 y 20 por ciento. Preocupa estas alzas que se dan en el periodo lluvioso del país, cuando la tendencia debería ser que la luz bajara", afirmó Aguerri.

COLABORACIÓN GISELLA CANALES.

Palacios evade abordecas comisionadas >>

Liberales continúan en Managua >>

Lenín Cerna impone " >>

Momotombo "eructó" semana >>

Conflicto por muros en >>

Huelga de El Bluff por solución >>

Salud mental de los niños deteriora >>

Nicaragua sigue ruta de >>

Insisten en toma de fir Ramon >>

IND y Mifamilia recibir >>

Ex candidatos denuncian >>

La producción energética cara en Nicaragua >>

Contralores no quieren Grupo Alba >>

Telcor: Orteguistas y c >>

PUBLICIDAD

COSTOS DE LA GENERACIÓN ELÉCTRICA EN EL PAÍS

■ El cuadro refleja los costos de operación de las plantas generadoras que operan en el país, donde podemos observar que las menos eficientes son las que trabajan a base de combustibles fósiles.

EMPRESA	GENERADO (Gwh)	PAGADO (Millones US\$)	Kw/h (en US\$)	Mw/h (en US\$)
* GECSA (ENEL)	185.72	39.10	0.2105	210
* GEOSA	322.39	42.70	0.1324	130
* CORP. ELECT. NIC. (CENSA)	75.92	9.74	0.1282	128
* ALBANISA	119.12	14.80	0.1242	124
* EMPRESA ENER. CORINTO	310.33	32.87	0.1059	105
* TIPITAPA POWER COMPANY	247.96	25.75	0.1038	103
MONTEROSA (ING. MONTELIMAR)	102.93	10.27	0.0997	99
ORMAT (MOMOTOMBO)	129.87	8.36	0.0643	64
NSEL (INGENIO SAN ANTONIO)	90.71	6.31	0.0695	69
HIDROGESA (ENEL)	212.82	11.94	0.0561	56
AMAYO (PROY. EÓLICO)	41.55	3.96	0.0953	95
PENSA (SAN JACINTO TIZATE)	46.56	3.81	0.0818	81
OTROS (MINICENTRALES HIDRO. GRANDES CONSUMIDORES, OMETEPE)	13.68	1.55	0.1133	11
TOTAL	1899.58	211.18		



*Empresas generadoras térmicas

Fuente: Empresas Disnorte-Dissur